

**SƠ ĐỒ VỊ TRÍ VÀ MỐI LIÊN HỆ VÙNG**



VỊ TRÍ KHU VỰC TRÊN BẢN ĐỒ VIỆT NAM



VỊ TRÍ KHU ĐẤT TRÊN BẢN ĐỒ TỈNH NGHỆ AN

**\* Phạm vi nghiên cứu: 250 km<sup>2</sup>**

- Toàn bộ thành phố Vinh
- Toàn bộ thị xã Cửa Lò
- Huyện Nghi Lộc: Toàn bộ thị trấn Quán Lành, các xã Nghi Xuân, Phú Thọ, Nghi Thái, Nghi Phong, Nghi Thạch, Nghi Trường, Nghi Trung, Nghi Thành, Nghi Long, Nghi Khánh, Nghi Hòa, Nghi Văn, Nghi Đình, Nghi Hòa, Nghi Thuận và một phần xã của xã Nghi An nằm phía Nam đường Nam Cấm - Cửa Lò.

**\* Ranh giới quy hoạch**

- Phía Bắc giáp: Đường Nam Cấm - Cửa Lò và sông Cấm.
- Phía Nam giáp: Quốc lộ 1 chạy quanh thành phố Vinh và sông Lam.
- Phía Đông giáp: Sông Lam đến Cửa Lò và biển Đông.
- Phía Tây giáp: Xã Nam Giang, huyện Nam Đàn và sông Khe Giát.



ĐỒ THỊ VINH TRONG VÙNG BẮC TRUNG BỘ



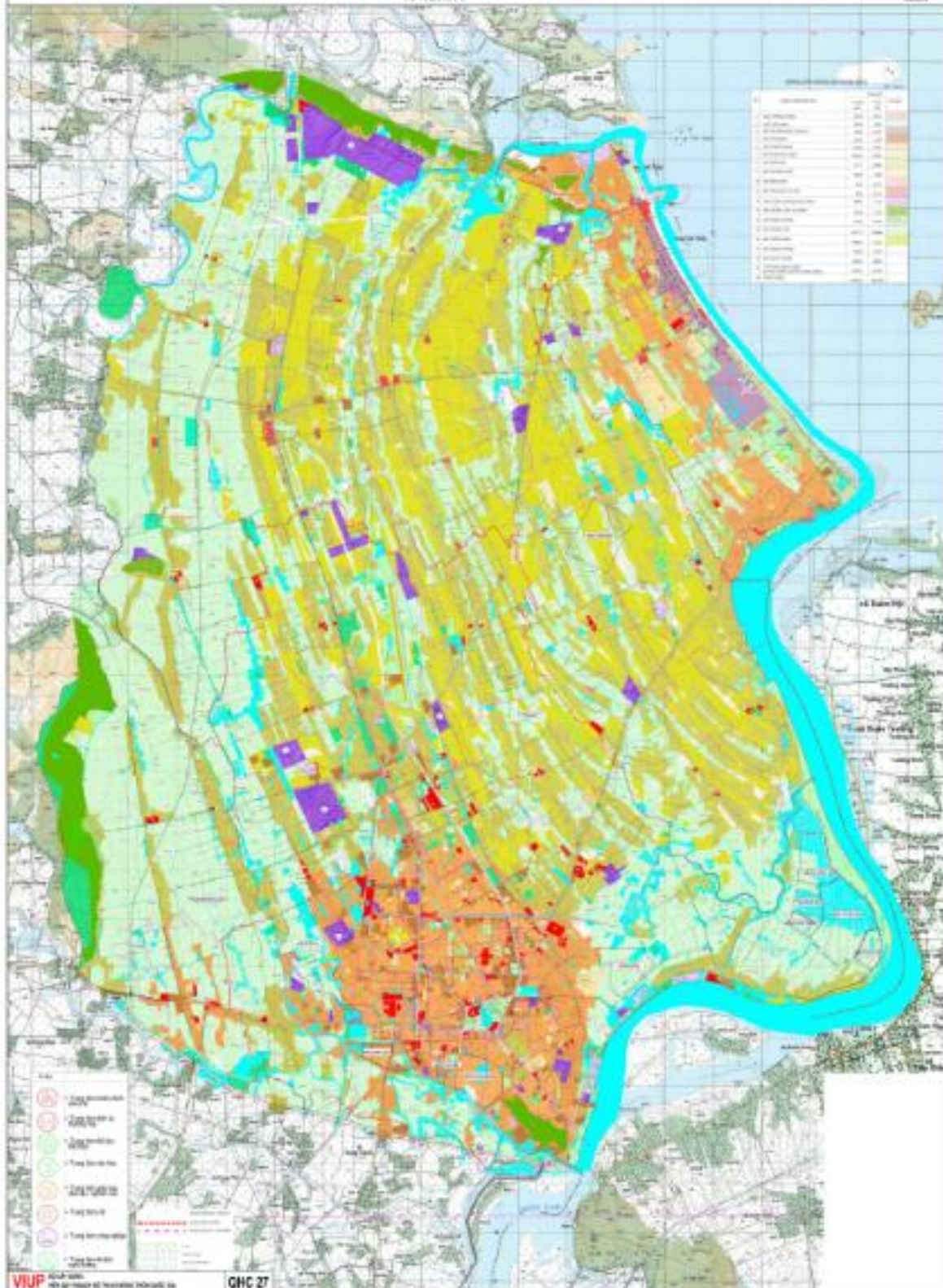
ĐỒ THỊ VINH TRONG HỆ THỐNG TOÀN TỈNH



ĐỒ THỊ VINH TRONG VÙNG PHỤ CẬN

**BẢN ĐỒ HIỆN TRẠNG SỬ DỤNG ĐẤT**

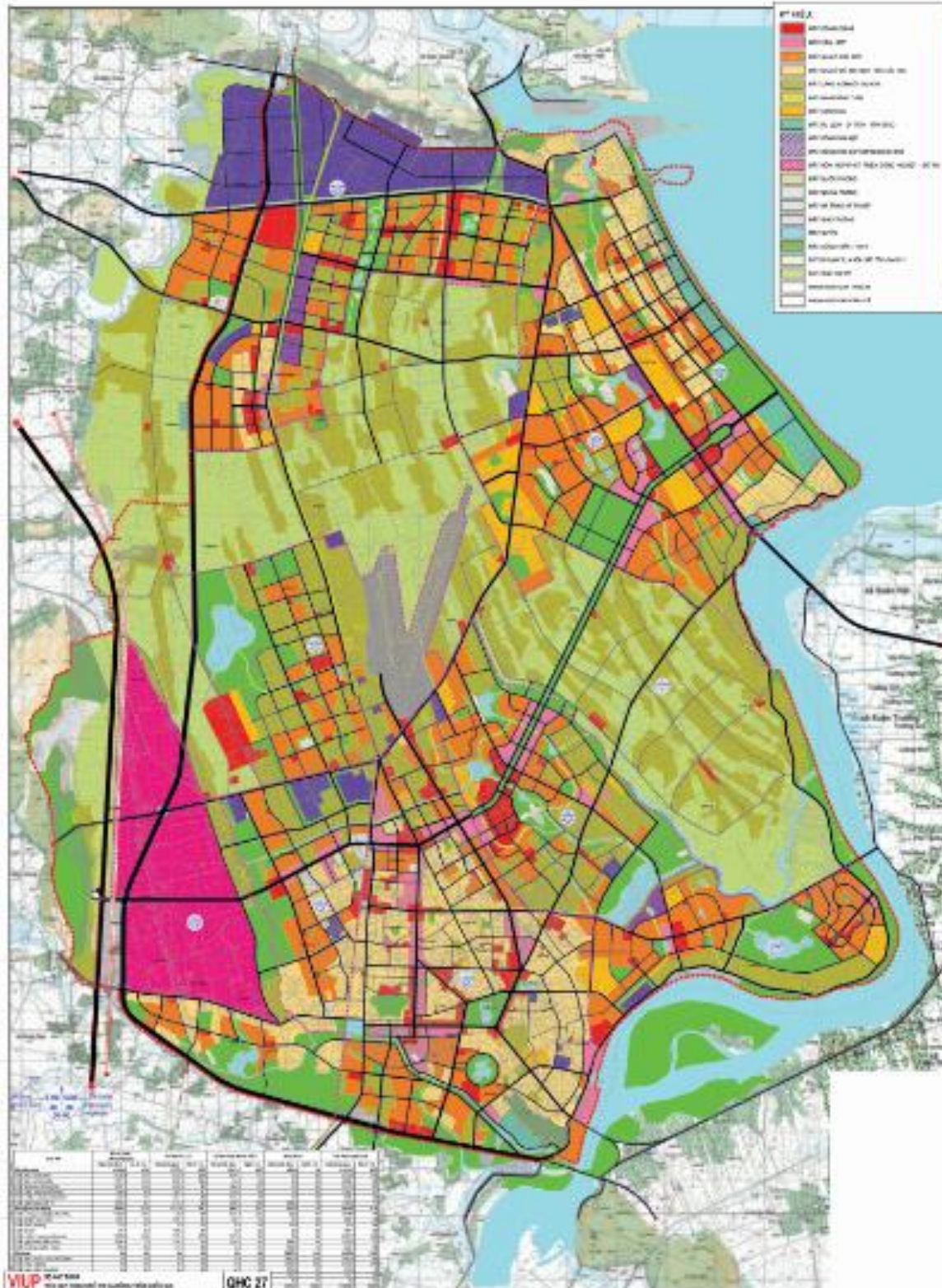
Tỉ 1/25.000





### BẢN ĐỒ QUY HOẠCH SỬ DỤNG ĐẤT

Tỉ 1/25.000





**BẢN ĐỒ ĐỊNH HƯỚNG PHÁT TRIỂN KHÔNG GIAN**

